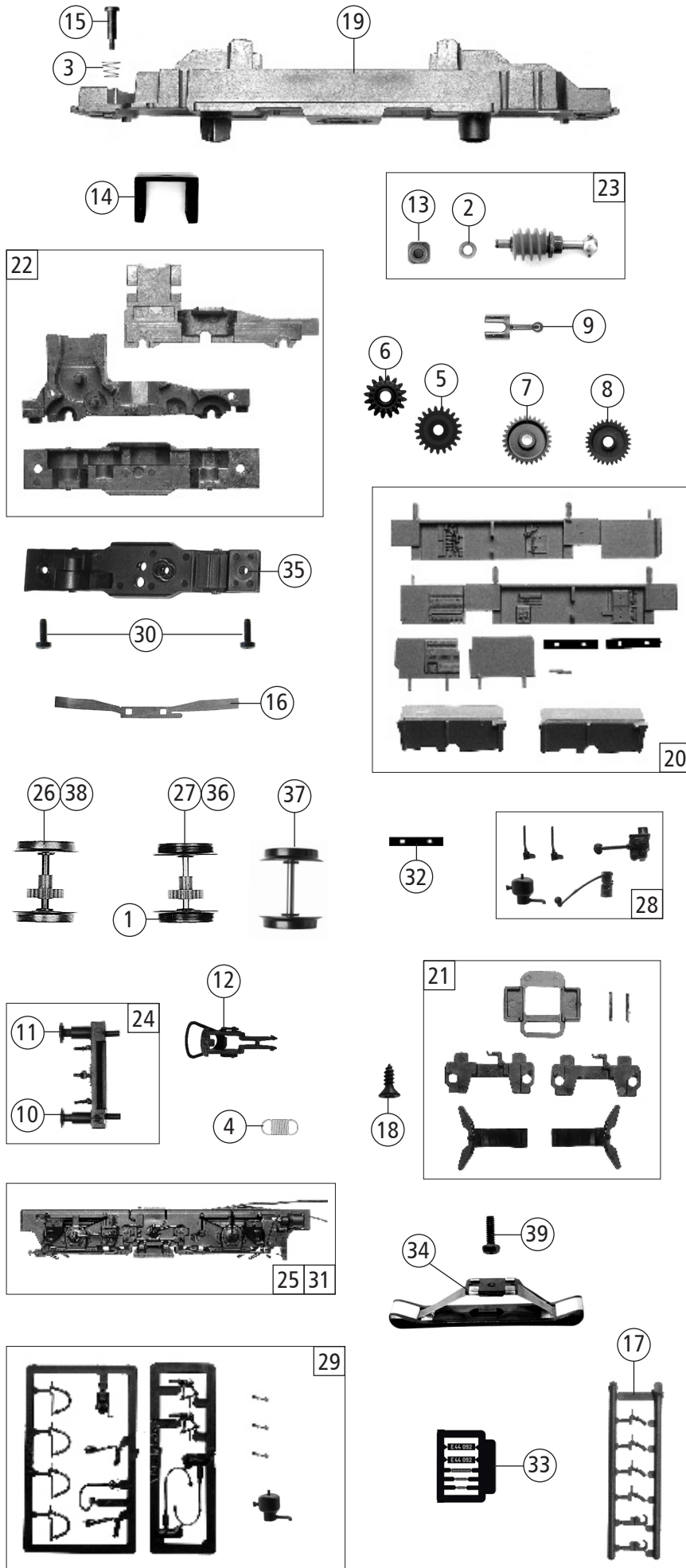


Pos. Nr. Pos.no.	Beschreibung Description	Art.-Nr. Art.no.	Preisgruppe Price bracket
52547	DR BR E44		
58547		~	
1	Motor mit 2 Schwungmassen Motor	85111	28
2	Schraube M1,6x4 mm schwarz Screw M1,6x4 mm	85727	3
3	Schraube M2,2 x 9,5 mm Screw M2,2 x 9,5 mm	85808	3
4	Kardanschale kurz 1,5 mm Cardan bearing	87129	4
5	Motorplatine Printed circuit for motor	126882	19
6	Lokpfeife - Messing Loco whistle	88002	6
7	Isolator - Trafo Insulator	88022	3
8	Kontaktfeder Contact spring	116876	3
9	Brückenstecker Connector	100644	6
10	Drahtlampe T3/4 16V 30mA Light bulb	108616	8
11	Lampenhalter Lamp holder	109879	3
12	Drahtlampe rot T3/4 16V Light bulb red	110479	8
13	Lampen-Flexplatine Bulb printed	112115	12
14	Teilesatz - Treppe li./re. Part ser steps le./ri.	112124	6
15	TS - Gehäuse Part set body	112125	9
16	TS - Isolatoren+Kühlschlangen Part set	112129	9
17	Stromabnehmer Pantograph	112130	19
18	TS-Dach, Kühlschlange Part set roof,	143064	8
19	Modulaufflage Modul block	112208	3
20	Vorbauhaubensatz Set for extension body	112229	11
21	Vorbauhaltegriff Handrail for extension body	112230	3
22	TS - Lichtleiter+Stirnfenster Part set light transmission bar+front window	143066	7
23	Dachleitungssatz rot lackiert Roof wire set red coated	112237	9
24	Motordistanzplättchen Spacer	113690	3
25	Gehäuse kpl. Betr.nr. E44 092 Body ass. loco no. E44 092	143063	33
26	Fenstersatz links + rechts Window set le. + ri.	143067	9
27	TS - Dachlaufstege - graualum. Part set roof running board	112234	9
28	Führerstand Driver cabine	143065	5
29	Lampengehäuse Lamp housing	94202	3
30	Dachleitung vo.+hi. Roof wiring front+rear	112231	7
AC - Wechselstrom			
31	Decoder Decoder	10894	---

Änderungen in Konstruktion und Ausführung vorbehalten
We reserve the right to change the construction and specification



Pos. Nr. Pos.no.	Beschreibung Description	Art.-Nr. Art.no.	Preisgruppe Price bracket
52547	DR BR E44		
58547		~	
1	Hafringsatz 10Stk. 12,9-14,6mm Set w. traction tiers 10pieces 12,9-14,6mm	40070	---
2	Beilagscheibe 2.1 x 4 / 0.2 mm Washer	86108	3
3	Feder Spring	86202	3
4	Zugfeder Spring	86249	3
5	Zahnrad Z=21 G/M=0.4 Gear Z=21 G/M=0.4	86414	3
6	Schneckenzahnrad doppelt Worm gear double	86419	6
7	Zahnrad Z=29/M-0.4 Gear Z=29/M-0.4	86467	3
8	Zahnrad Z=29/M-0.4 Gear Z=29/M-0.4	86468	3
9	Gelenkwelle L=12.5 Cardan shaft	87174	5
10	Puffer rund flach - Metall Buffer round flat	88502	5
11	Puffer rund gewölbt - Metall Buffer round vaulted	88503	5
12	Standardkupplung komplett Standard coupling	89246	6
13	Lager für Schneckenachse Bearing for worm axle	89749	6
14	Schneckendeckel Worm cover	94707	4
15	Ansatzschraube M2X8 Screw M2x8	100101	4
16	Radkontakt Wheel contact	100256	3
17	Attrappenrahmen klein Push in part set	107808	4
18	Schraube 2,2 x 6,5 Screw 2,2 x 6,5	111066	3
19	Grundrahmen Base frame	112111	16
20	TS - Inneneinrichtung Part set interior	112224	11
21	TS - Kupplung, Griffe, ... Part set	143054	7
22	Getriebebesatz 3-teilig Gear set 3-parts	143055	13
23	Schneckensatz Worm set	112116	13
24	Pufferbohle kpl. Headstock	143062	9
25	Blende 1 kpl. mit Litzen Bogie 1 ass w. lacing	143056	15
26	Radsatz ohne Hafring Wheelset without traction tiers	143060	11
27	Radsatz m. Hafringen+Zahnrad Wheelset w.traction tiers+gear	143061	12
28	TS - Blendensteckteile Part set bogie	143058	8
29	Zurüstbeutel Bag with accessories	143068	12
30	GF-Schraube M2X6 GF-Screw M2x6	114828	3
31	Blende 2 kpl. mit Litzen Bogie 2 ass. w. lacing	143057	15
32	Kontaktthalteplatte Contact support plate	143059	3
33	Tafelsatz Set of panels	143098	12
AC - Wechselstrom			
34	Schleifer Slider	86031	14
35	Getriebeboden AC Gear bottom AC	143069	10
36	Radsatz m. Hafr. m. Zahnr. AC Wheelset w. traction tiers w. gear	143070	12
37	Radsatz o. Hafr. o. Zahnr. AC Wheelset without traction tiers without gear	143071	10
38	Radsatz m. Zahnr. o. Hafr. AC Wheelset w. gear without traction tiers	143072	11
39	GF-Schraube M1,6x5 GF-Screw M1,6x5	115269	3

Ersatzteile erhalten Sie direkt unter www.roco.cc, bei Ihrem Fachhändler oder Ihrer Landesvertretung:
Spare parts can be ordered directly at www.roco.cc and from your local dealer or country representative.